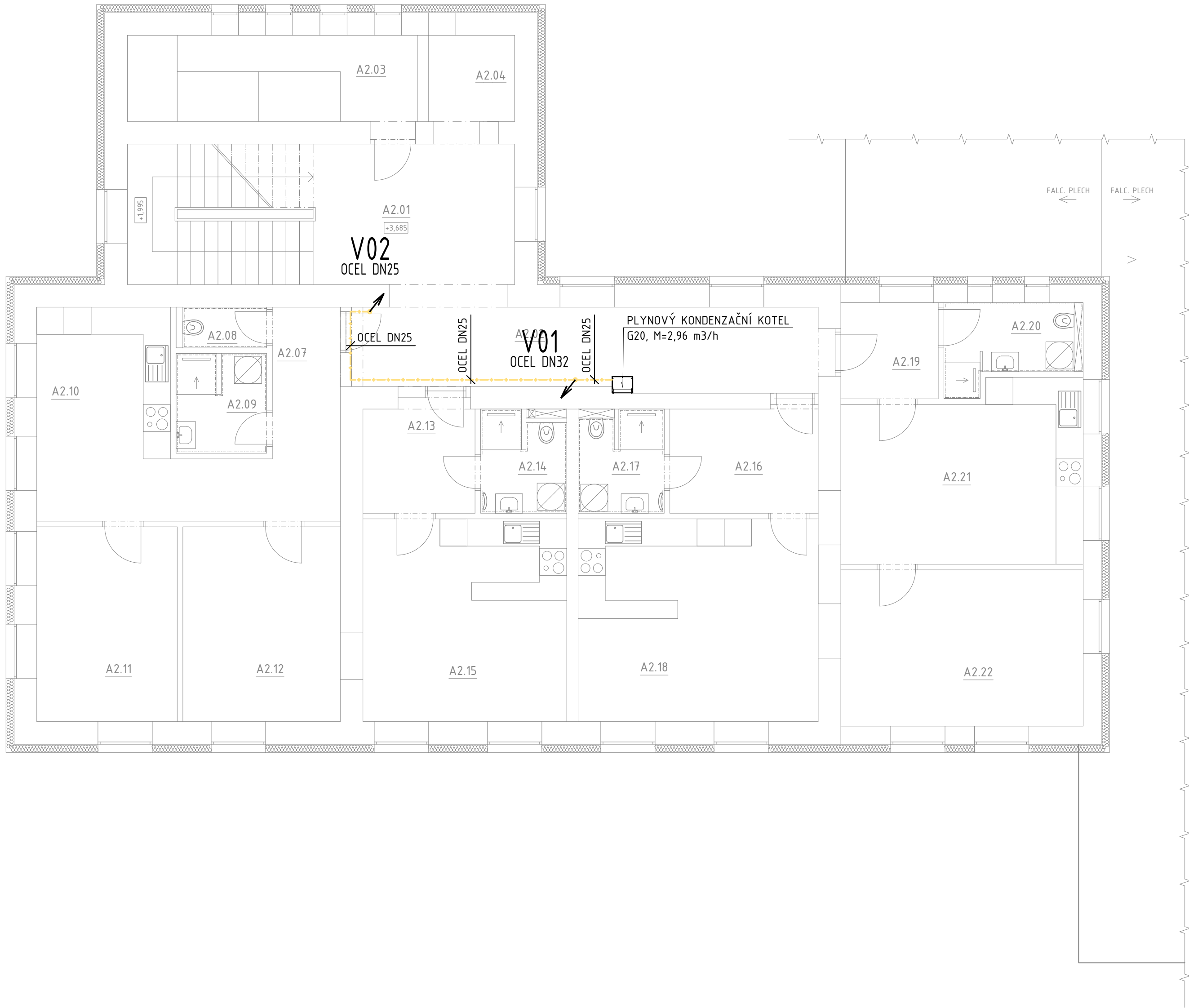


VNITŘNÍ ROZVOD ZEMNÍHO PLYNU 2NP

PŮDORYS



LEGENDA MÍSTNOSTÍ - ČÁST OBJEKTU „A“

BYTY č. 1-4 + SPOLEČNÉ PROSTORY

	M.Č.	ÚČEL MÍSTNOSTI	PLOCHA [m²]	SV.VÝŠKA [m]
SPOL. PROSTORY 60,64 m²	A2.01	SCHODIŠTĚ+CHODBA	26,51	3,255
	A2.02	CHODBA	18,27	3,255
	A2.03	TECHNICKÁ MÍSTNOST	12,25	3,255
	A2.04	VÝTAHOVÁ ŠACHTA	3,61	3,255
	A2.05	-		
	A2.06			
BYT č.1 58,59 m²	A2.07	ZÁDVEŘÍ + CHODBA	10,18	3,255
	A2.08	WC	1,80	3,255
	A2.09	KOUPELNA	4,40	3,255
	A2.10	KUCHYŇ + JÍDELNA	13,94	3,255
	A2.11	POKOJ	13,33	3,255
	A2.12	POKOJ	14,94	3,255
BYT č.2 29,91 m²	A2.13	ZÁDVEŘÍ + ŠATNA	5,70	3,255
	A2.14	KOUPELNA + WC	4,07	3,255
	A2.15	OBYTNÝ PROSTOR	20,14	3,255
BYT č.3 35,93 m²	A2.16	ZÁDVEŘÍ + ŠATNA	7,65	3,255
	A2.17	KOUPELNA + WC	4,37	3,255
	A2.18	OBYTNÝ PROSTOR	23,94	3,255
BYT č.4 48,35 m²	A2.19	ZÁDVEŘÍ + ŠATNA	4,57	3,100
	A2.20	KOUPELNA + WC	5,17	3,100
	A2.21	KUCHYŇ + JÍDELNA	20,15	3,100
	A2.22	POKOJ	18,46	3,100

LEGENDA ČAR

V01
OCEl DN32

STOUPACÍ VODOVODNÍ POTRUBÍ

VNITŘNÍ ROZVOD ZEMNÍHO PLYNU

POZNÁMKY

- PROSTUPY MUSÍ BÝT PROVEDENY V SOULADU S ČSN 73 0802, ČSN 73 0804 A DALŠÍMI USTANOVENÍMI SOUVISEJÍCÍMI S PROSTUPY V ČSN 73 08xx
- VEŠKERÉ POTRUBNÍ ROZVODY VEDENÉ PO KONSTRUKCI BUDOU UPENVNĚNY SYSTÉMOVÝM KOTVÍCÍM SYSTÉMEM
- POTRUBNÍ ROZVODY BUDOU REALIZOVÁNY Z OCELI S ATESTEM PRO ZEMNÍ PLYN, KTERÉ BUDOU SPOJOVÁNY SVAŘOVÁNÍM
- POTRUBNÍ ROZVODY BUDOU OPATŘENY OCHRANNÝM NÁTĚREM ŽLUTÉ BARVY

±0,000 = 386,30 m n.m. Bpv GSM: +420 721 980 337, sebesta@sb-projekce.cz, www.sb-projekce.cz mail: PARÉ:

PROJEKT: STAVEBNÍ ÚPRAVY OBJEKTU OZNICE č.p. 91 PARCELA ST. Č. 129, K.Ú. OZNICE			PARÉ:
INVESTOR: OBEC OZNICE, OZNICE 109, 756 24 OZNICE	ZODP. PROJEKTANT: Ing. PETR ŠEBESTA		
	VYPRACOVAL: Ing. VÁCLAV ZAJÍČEK		
OBJEKT: SO-01 - OBJEKT OBČ. VYBAVENOSTI	Č. ZAK.: 007/2025	STUPEŇ: DPS	
ČÁST DOKUMENTACE: D - DOKUMENTACE OBJEKTŮ	FORMÁT: 4A4	DATUM: 12/2024	
NÁZEV VÝKRESU: VNITŘNÍ ROZVOD ZEMNÍHO PLYNU 2NP PŮDORYS	MĚŘÍTKO: 1:75	ČÍSLO VÝKRESU: D.1.2.3.2-03	